

# FACOLTÀ VALDESE DI TEOLOGIA

Via Pietro Cossa 42 - 00193 ROMA  
Tel. 06 32 07 055  
Fax. 06 32 01 040  
Sito Internet: [www.facoltavaldeese.org](http://www.facoltavaldeese.org)  
e-mail: [segreteria@facoltavaldeese.org](mailto:segreteria@facoltavaldeese.org)

Antico Testamento: Prof. Daniele GARRONE (Decano)  
Nuovo Testamento: Prof. Yann REDALIÉ  
Storia del cristianesimo: Prof. Lothar VOGEL  
Teologia sistematica: Prof. Fulvio FERRARIO  
Teologia pratica: Prof. Ermanno GENRE

*I Semestre:* 10 ottobre 2009 - 12 febbraio 2010  
*II Semestre:* 1 marzo - 28 maggio 2010

*Sessioni d'esame:* febbraio-giugno-ottobre

*Vacanze:* 23 dicembre 2009 - 6 gennaio 2010 (Natale)  
13 - 28 febbraio 2010 (intersemestre)  
1 - 11 aprile 2010 (Pasqua)

Convitto. *Direttrice:* Sig.ra Katharina ERNI  
Tel. 06 36 11 649 (lu-ve, h. 9-13)  
E-mail: [convitto@facoltavaldeese.org](mailto:convitto@facoltavaldeese.org)  
Tel. Convitto-studenti: 06 32 04 504

Biblioteca, Via Pietro Cossa 44  
Tel. 06 32 04 768  
e-mail: [biblioteca@facoltavaldeese.org](mailto:biblioteca@facoltavaldeese.org)

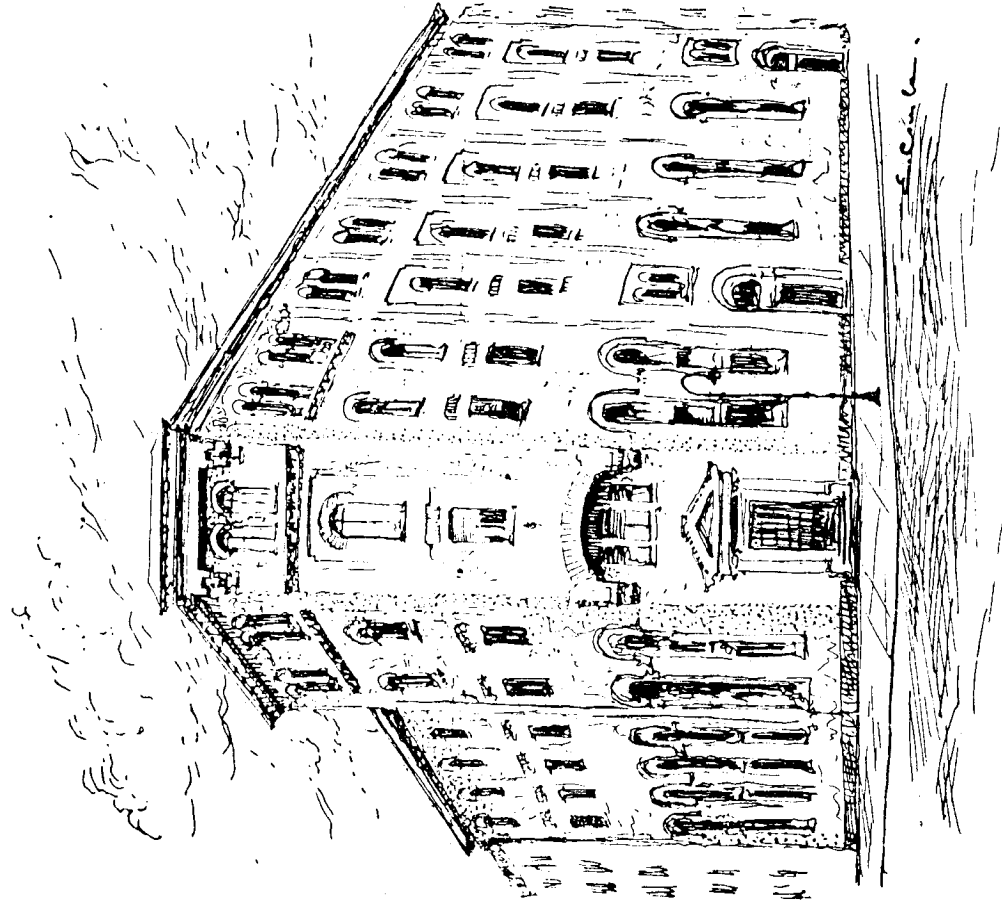
*Rivista Protestantissimo*  
Redazione, Via Pietro Cossa 42  
Tel. 06 32 07 055  
e-mail: [protestantissimo@facoltavaldeese.org](mailto:protestantissimo@facoltavaldeese.org)

Laurea in Scienze Bibliche e Teologiche.  
*Coordinatore:* Dr. Roberto BOTTAZZI  
Tel. 06-32 07 049  
e-mail: [segreteria@facoltavaldeese.org](mailto:segreteria@facoltavaldeese.org)

## Facoltà Valdese di Teologia



Programma AA.2009-2010



## LA FACOLTÀ VALDESE DI TEOLOGIA

*Studiare teologia evangelica a Roma*

La Facoltà valdese di teologia, fondata nel 1855, è il più antico istituto esistente in Italia per lo studio universitario della teologia evangelica.

L'apertura culturale della Facoltà è accompagnata dalla consapevolezza delle sue radici protestanti e riformate e da sensibilità ecumenica. La Facoltà valdese è luogo di incontro e di formazione teologica per studenti non solo italiani, ma anche stranieri, protestanti soprattutto, che ogni anno scelgono Roma per un anno di studio all'estero. Allo stesso tempo, offre alle chiese protestanti, europee ed extraeuropee, un punto di riferimento, di incontro e di dialogo. Studiare teologia alla facoltà valdese non significa solo venire a contatto con la teologia riformata italiana, ma anche leggere ed interpretare la teologia cristiana a partire da un particolare osservatorio, quello protestante. Al tempo stesso, Roma offre la possibilità di seguire corsi presso gli altri atenei romani (tre università statali e numerose università pontificie) ed immergersi nella storia, nell'arte e nella cultura di ieri e di oggi.

*Una lunga storia*

Durante il Medioevo, i predicatori itineranti valdesi che percorrevano l'Europa per annunciare l'evangelo, venivano preparati dai loro colleghi più anziani. Uno dei più importanti centri atto alla loro formazione era Pradeltonno, un piccolo villaggio delle Valli Valdesi (Torino), enclava protestante in Italia.

Dopo che i valdesi aderirono alla Riforma Protestante al Sinodo di Chantoran (1532), i pastori valdesi iniziarono a studiare in diverse università europee, soprattutto in Svizzera (Ginevra, Basilea, Losanna), ma anche in Olanda, Francia, Gran Bretagna e Germania.

Il riconoscimento dei diritti civili e politici accordato da Re Carlo Alberto di Savoia il 17 febbraio 1848 (Statuto Albertino), permise ai valdesi di uscire dal loro "ghetto" alpino, in cui erano stati confinati dal '500.

La Facoltà di teologia fu fondata a Torre Pellice nel 1855, ma sia l'esigenza di dare ai futuri pastori un tipo di istruzione accademica, sia il desiderio di evangelizzazione portarono nel 1860 alla decisione di trasferire la Facoltà a Firenze, il maggiore centro della cultura italiana.

Dal 1922 la Facoltà ha la sua sede a Roma, accanto alla Chiesa Valdese di piazza Cavour.

Gli studi della Facoltà valdese di teologia sono articolati su quattro corsi:

- il **corso di laurea in teologia**, conseguita con 180 crediti e un curriculum di tre anni,
- il **corso di laurea in scienze bibliche e teologiche**, conseguita con 180 crediti e un curriculum di tre anni
- il **corso di laurea specialistica in teologia**, conseguita con 120 crediti e un curriculum di due anni,
- il **corso di dottorato di ricerca**, di durata non inferiore a tre anni

## CORSO DI LAUREA IN SCIENZE BIBLICHE E TEOLOGICHE

*Formazione teologica a distanza*

La formazione teologica a distanza si rivolge a studenti non residenti, con un taglio di alta divulgazione. E' un'offerta per coloro che sono interessati ad affiancare una preparazione teologica a quella culturale o professionale acquisita, e desiderano farlo in maniera strutturata e approfondita, ma non hanno la possibilità di frequentare le lezioni della Facoltà a Roma. Propone lo studio delle principali tematiche bibliche e teologiche e l'analisi del rapporto tra il cristianesimo e le religioni. Offre un confronto con il pensiero specialistico, ma anche un dialogo su questioni di fede personale e di esperienza comunitaria.

Appositi materiali didattici per lo studio individuale permettono una lettura critica e una rielaborazione personale di testi scelti nell'ambito della ricerca esegetica e teologica più aggiornata. Il corso è organizzato in modo da favorire il dialogo diretto con i docenti: le verifiche scritte e colloqui d'esame sono concepiti anche come momenti di approfondimento oltre che come accertamento di conoscenze. Agli strumenti della didattica a distanza si affiancano seminari locali e sessioni di studio intensivo in Facoltà: occasioni di confronto libero e seriamente documentato con persone di generazioni, provenienze culturali e convinzioni religiose anche molto diverse.

Tre sono le offerte formative:

### **Corso di Laurea in scienze bibliche e teologiche**

3 anni / 180 crediti. Titolo di studio di ammissione: diploma di secondaria superiore.

Partendo da un'area comune di formazione di base - 1° anno - il corso di Laurea permette di scegliere un percorso differenziato su 5 indirizzi tematici - 2° e 3° anno: indirizzo biblico, storico, sistematico/etico, ecumenico/religioni in dialogo, pratico/comunicazione.

Sessioni di studio intensivo "in presenza", presso la Facoltà a Roma:

ottobre 2009

gennaio - febbraio 2010

giugno 2010

### **Certificati di formazione biblico-teologica**

2 anni/40-60 crediti. Non è necessario il diploma di secondaria superiore.

### **Uditori**

E' possibile aderire alla formazione teologica a distanza senza partecipare alle fasi di verifica (esami), e senza conseguire alcun titolo di studio. Vengono svolte tutte le altre fasi della formazione ed è possibile usufruire dei sussidi allo studio personale (materiali didattici, seminari, tutorato, ecc.).

## DOTTORATO DI RICERCA

Indirizzi:  
sistematico-ecumenico; storia del protestantesimo

L'itinerario formativo ha la durata di sei semestri, nel corso dei quali il candidato/a redige un lavoro scientifico originale, sotto la guida di uno o più docenti, nominati dal Collegio Accademico. L'argomento della dissertazione deve essere preliminarmente concordato con il responsabile del percorso di formazione dottorale.

Parallelamente alla redazione della dissertazione, il candidato/a è tenuto/a alla frequenza di un minimo di 6 seminari intensivi o convegni scientifici organizzati dalla Facoltà, anche in collaborazione con altri istituti ecumenici, nel corso di tre anni accademici. Nel corso di questi incontri, il candidato deve presentare almeno un lavoro originale in linea di principio pubblicabile, di ampiezza intorno alle 15-20 cartelle. Verranno periodicamente organizzati incontri seminariali nei quali i candidati/e riferiranno sullo stato di avanzamento dei rispettivi lavori.

## CENTRO ECUMENICO MELANTONE

A partire dall'a.a. 2001-2002 la Facoltà Valdese di Teologia in collaborazione con la Chiesa evangelica luterana in Italia hanno attivato un centro di studi ecumenico intitolato alla figura del riformatore ed umanista Filippo Melantone, con sede a Roma.

Il Centro si pone come spazio di ricerca e di dialogo nell'ambito della Comunione delle Chiese europee che hanno sottoscritto la Concordia di Leuenberg.

Esso è, a Roma, un luogo di formazione ecumenica offerto a tutte le Chiese. In questa prospettiva il Centro promuove iniziative ecumeniche con istituzioni teologiche cattoliche, in particolare con atenei pontifici. Comitato esecutivo:

Decano Holger Milkau, presidente  
Proff. Fulvio Ferrario, Ermanno Genre Martin Wallraff  
Direttrice degli Studi: Philine Blum  
sito web: [www.melantone.org](http://www.melantone.org)  
contatto: [info@melantone.org](mailto:info@melantone.org)

## GRUPPO DI RICERCA DI NUOVO TESTAMENTO

Il gruppo ha lo scopo di sollecitare e incoraggiare la ricerca e l'elaborazione esegetica e teologica nell'ambito del Nuovo Testamento, contribuire alla formazione e all'aggiornamento particolarmente nel campo ermeneutico, migliorare ed ampliare la presenza della nostra Facoltà nelle sedi di dibattito e di ricerca.

## CORSO DI LAUREA IN TEOLOGIA CORSO DI LAUREA SPECIALISTICA IN TEOLOGIA

Programma per l'Anno Accademico 2009-2010

### I Semestre

#### Cattedra di Antico Testamento

Prof. Daniele GARRONE

- Introduzione all'Antico Testamento, Corso: *Pentateuco e profeti anteriori* (3 ore settimanali) [L1, 7cr]
- Esegesi dell'Antico Testamento, Corso: *Figure di stranieri nella Bibbia ebraica: Es 18; Gios 2; Rut 2; Re 5; Is 19; Is 56; Giona 1* (2 ore settimanali) [L2-L3, 4cr; M1-M2, 5cr]
- Ebraico II: *Lettura ed analisi di passi scelti* (1 ora settimanale) [L2, 4cr annuali, S3-4]
- Introduzione all'Aramaico biblico (corso attivato se necessario 1 ora settimanale) [L2, 4 cr. annuali]

Dr. Laura PROVERA

- Ebraico biblico I (4 ore settimanali) [L1, 7cr annuali]

#### Cattedra di Nuovo Testamento

(Il Prof. Yann Redaté è in congedo sabbatico)

Past. Dr. Eric NOFFKE

- Introduzione al Nuovo Testamento: *La letteratura epistolare del Nuovo Testamento* (2 ore settimanali) [L1, 7cr annuali]
- Teologia del Nuovo Testamento: *Sabati, perché? Sabati, come? La sabbazia in Paolo* (2 ore settimanali) [L2-L3, 3cr; M1-M2, 5cr]

Prof. François BOVON (Harvard)

- *Introduzione alla letteratura apocrifia cristiana* (Corso per tutti gli studenti, 6 ore, 19-20-21 gennaio 2010) [1cr, con verifica]

Prof. Philipp H. TOWNER

- *L'interpretazione delle epistole pastorali*
- *Le sfide della traduzione* (in collaborazione con il Dr. Valdo Bertalot)

Prof. Mario CIGNONI

- Greco I: morfologia e sintassi per la lettura del NT (corso propedeutico, 3 ore settimanali, attivato se necessario) [L1, 7cr annuali]
- Greco II: *Lettura di testi del NT e dintorni* (1 ora settimanale) [L2, 4cr annuali]

### Cattedra di Storia della Chiesa

Prof. Lothar VOGEL

- Corso: *Storia della Riforma (fino al 1685) I* (2 ore settimanali) [L1-L2-L3, 3cr]
- Seminario: *Giovanni Calvino e la Chiesa di Ginevra* (2 ore settimanali) [L1-L2-L3, 4cr; M1-M2, 5cr]
- Corso di lettura delle fonti: *Lorenzo Valla, "De falsa donatione constantiniana"* (1 ora settimanale) [Opzione, 2cr]

### Cattedra di Teologia Sistemática

Prof. Fulvio FERRARIO

- Storia della Teologia, Corso: *Luoghi, modelli e paradigmi della teologia: Ottocento e Novecento* (2 ore settimanali) [L1-L2, 3cr]
- Introduzione alla teologia sistemática, Corso: *Strutture fondamentali della dogmatica cristiana* (2 ore settimanali) [L1-L2, 3cr]
- Dogmatica, Corso: *Antropologia teologica* (4 ore settimanali) [L3, M1-M2, 6cr]
- Filosofia: *Momenti della storia del pensiero filosofico* (Corso propedeutico, 2 ore settimanali, attivato se necessario) [opzione, 3cr]

### Cattedra di Teologia Prática

Prof. Ermanno GENRE

- Liturgica, Corso: *"Ars moriendi" e rito funebre. Liturgia e pastorale nella tradizione cristiana protestante* (2 ore settimanali) [L3, M1, M2, 3cr]
- Seminario: *Riti e ritualità nel protestantesimo* (2 ore settimanali) [L3, M1, M2, 3cr]
- Laboratorio itinerante di liturgica, con predicatori e prediatrici locali dell'XI circuito (date e orari da definire) [L2-L3, M1-M2, 3cr]
- Seminario interdisciplinare di omiletica (1 ora settimanale) [L1, 1cr annuale; L2-L3, M1-M2, 2cr annuali]

## II Semestre

### Cattedra di Antico Testamento

Prof. Daniele GARRONE

- Introduzione all'Antico Testamento, Corso: *Pentateuco e profeti anteriori* (2 ore settimanali) [L1, 7cr annuali]
- Teologia dell'Antico Testamento, Corso: *La Bibbia ebraica tra storia, letteratura e teologia. Il dibattito sulla "Storia d'Israele"* (2 ore settimanali) [L2-L3, 3cr, M1-M2, 5cr]
- Ebraico II: *Letture ed analisi di passi scelti* (1 ora settimanale) [L2, 4cr annuali]
- Introduzione all'Aramaico biblico (corso attivato se necessario) [L2, 4cr annuali]

Dr.sa Laura PROVERA

- Ebraico biblico I (4 ore settimanali) [L1, 7cr annuali]

### Cattedra di Nuovo Testamento

Prof. Yann REDALIÉ

- Introduzione al Nuovo Testamento: *La letteratura narrativa del Nuovo Testamento* (3 ore settimanali) [L1, 7cr annuali]
- Esegesi del Nuovo Testamento: *Passi scelti delle epistole pastorali* (2 ore settimanali + pomeriggi intensivi) [L2-L3, 4cr; M1-M2, 5cr]
- Greco II: *Letture di testi del NT e dicitorni* (1 ora settimanale) [L2, 4cr annuali]

Prof. Luca DE SANTIS

- Greco I: *morfologia e sintassi per la lettura del NT* (corso propedeutico, 3 ore settimanali, attivato se necessario) [L1, 7cr annuali]

### Cattedra di Storia della Chiesa

Prof. Lothar VOGEL

- Corso: *Storia della Riforma (fino al 1685) II* (2 ore settimanali) [L1-L2-L3, 3cr]
- Seminario: *L'ortodossia greca e russa* (2 ore settimanali) [L1-L2-L3, 4cr; M1-M2, 5cr]

### Cattedra di Teologia Sistemática

(Il Prof. Fulvio Ferrario è in congedo sabbatico)

Past. Janique PERRIN

- Storia delle religioni: *Le religioni orientali* (2 ore settimanali) [L1-L2, 2cr]

Past. Dr. Pawel GAJEWSKI

- Dogmatica, Seminario: *Titolo da definire* (2 ore settimanali) [L3, M1-M2, 3cr]
- Teologia delle religioni: *Lineamenti fondamentali di teologia delle religioni* (2 ore settimanali) [L3, M1-M2, 3cr]

Dr.sa Sara DIACO

- Filosofia: *Momenti della storia del pensiero filosofico* (Corso propedeutico, 2 ore settimanali, attivato se necessario) [opzione 3cr]

### Cattedra di Teologia Prática

Prof. Ermanno GENRE

- Catechetica, Corso: *Le sfide della postmodernità* (2 ore settimanali) [L1-L2, 3cr]
- Seminario: *Il pellegrino e il convertito. La religione in movimento* (Danielle Hérviu-Léger, Il Mulino, 2003) (2 ore settimanali) [L1-L2, 3cr]
- Seminario interdisciplinare di omiletica: (1 ora settimanale) [L1, 1cr annuale; L2-L3, M1-M2, 2cr annuali]

Prof. Gianni LONG

- Diritto ecclesiastico, Corso: *Le Chiese evangeliche italiane: normative interne e rapporti con lo Stato* (2 ore settimanali) [L1-L2-L3, M1-M2, 2cr annuali]